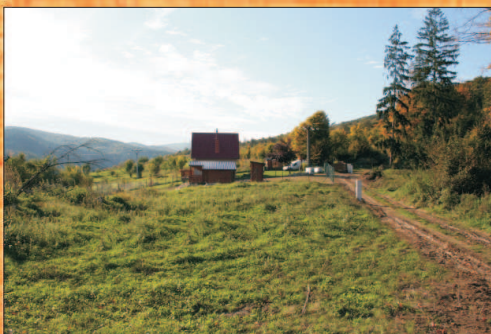
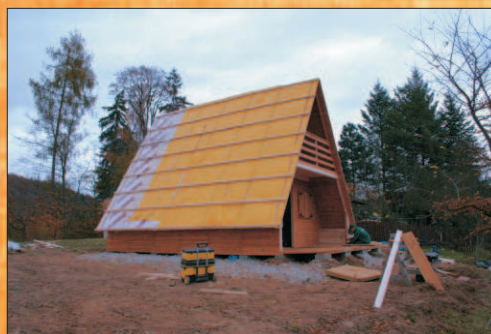


PRŮBĚH VÝSTAVBY

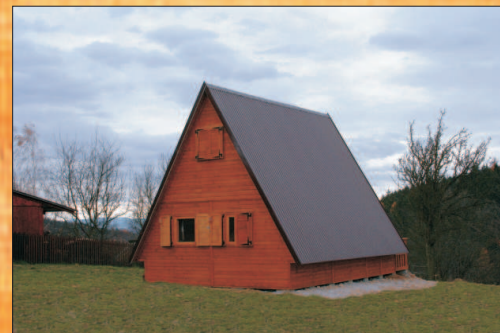
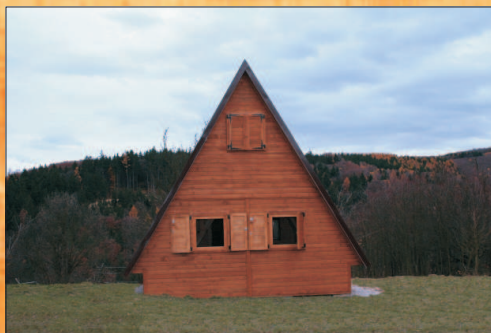
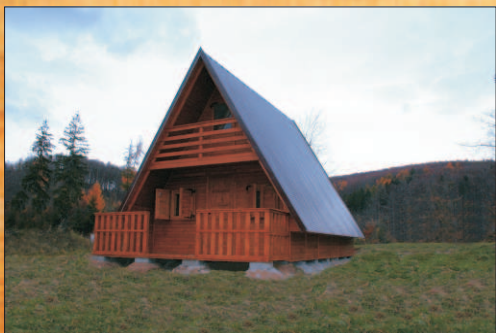
0. den - Rekreační oblast Salaš, listopad 2010, vše připraveno !!!



1.- 3. den - Montáž kotevních bloků, nosné konstrukce, střechy, zateplení.



4. den - Hotovo. Předání novostavby chaty novým majitelům.



Fotodokumentace a průběh montáže celodřevěné chaty TYP 2 - 6 segmentové, zateplené s obytným podkrovím, vyrobené z rámového montovaného segmentového systému. U této chaty byly oproti základnímu provedení přidány dvoukřídlé dřevěné okenice a použita plechová barevná střešní krytina .

Zastavěná plocha je 33 m² (735 x 450 cm). Užiténá plocha včetně podkroví je 53 m².

Středa 3.11.2010 - doprava dílů na stavbu. Srovnání terénu, usazení betonových patek. Zahájení montáže.

Čtvrtek 4.11.2010 - montáž jednotlivých dílů konstrukce, montáž oken, dveří a okenic.

Pátek 5.11.2010 - zateplení střechy a montáž střešní krytiny. Dokončovací práce.

Sobota 6.11.2010 - v dopoledních hodinách kompletní chata předána do užívání novým majitelům.



1. Reality CZ+, s.r.o.